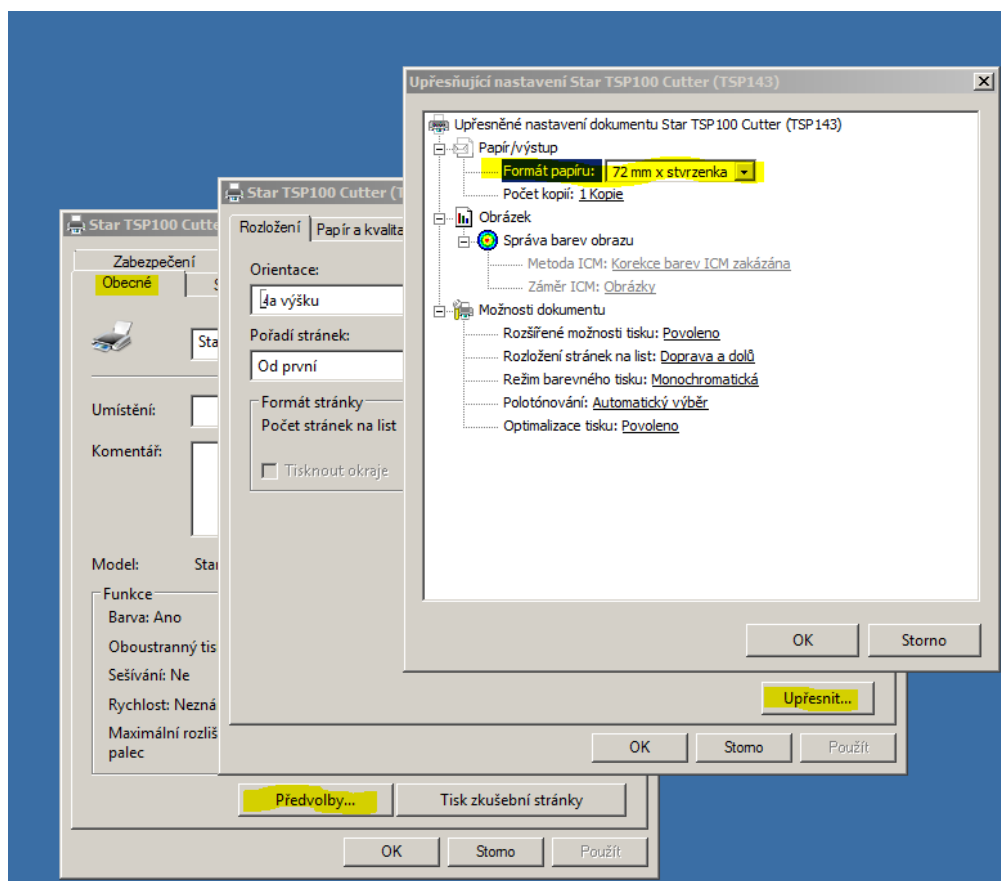


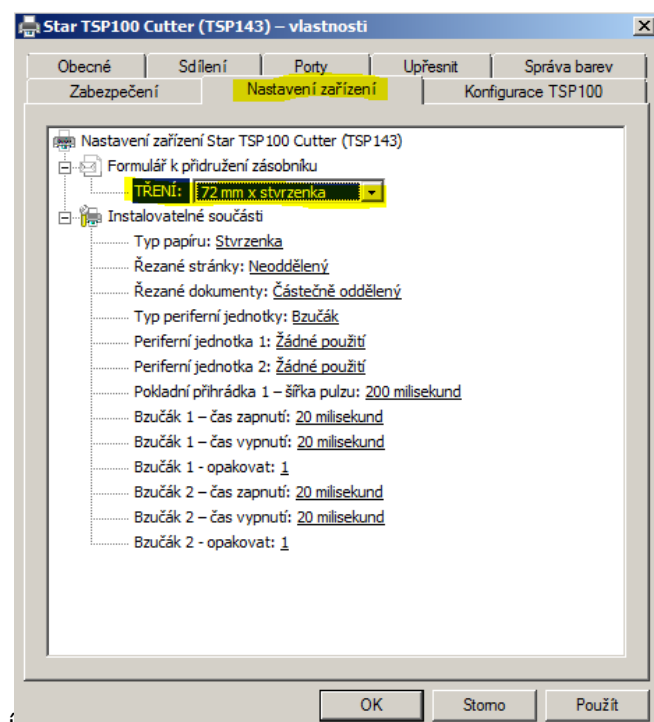
## Použití tiskárny STAR TSP143 s programem TRIFID

Nejprve je nutno nainstalovat ovladač tiskárny z instalačního CD, nebo stažením ovladačů z adresy [http://download.trifid-sw.cz/podpora/Tiskarny\\_paragonu/TSP143/drivery\\_WinXP-Win10/](http://download.trifid-sw.cz/podpora/Tiskarny_paragonu/TSP143/drivery_WinXP-Win10/)

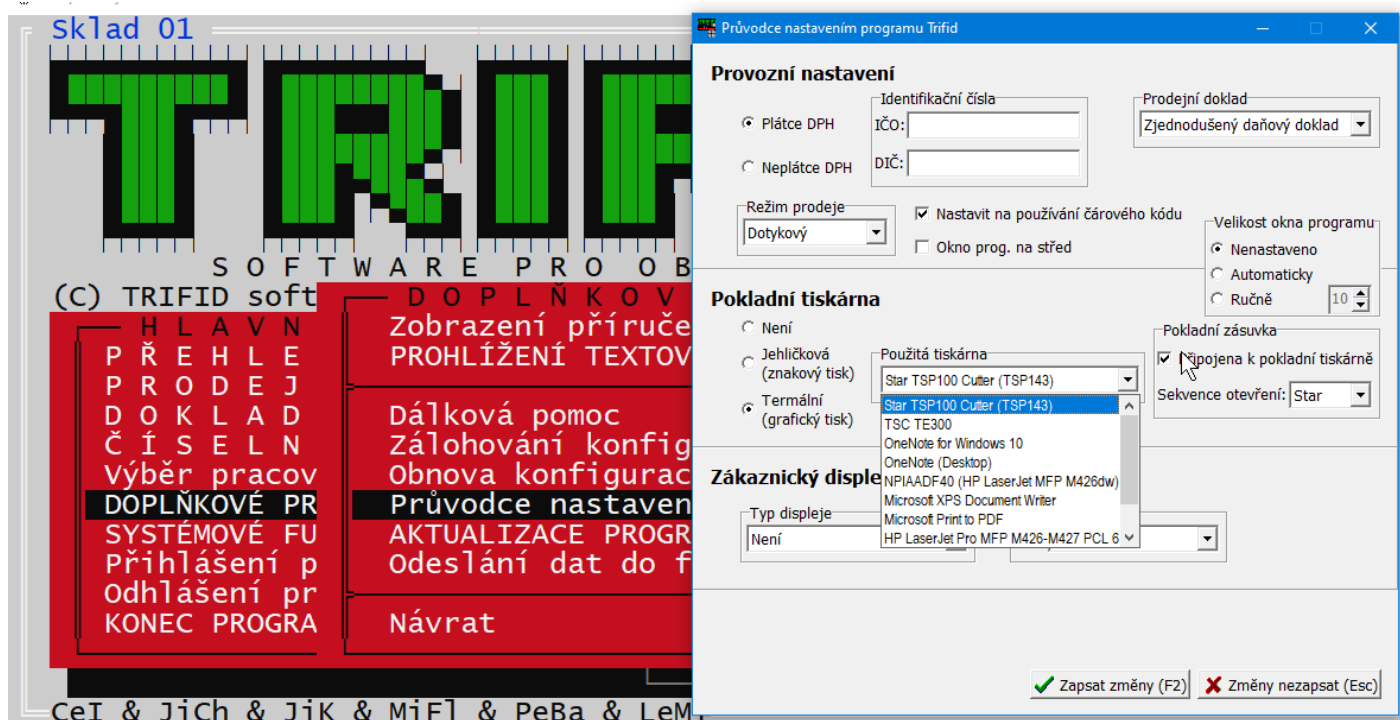
V nainstalovaném ovladači je nutno změnit předvolbu formátu papíru, která je nevhodně nastavena na velikost A4. Nastavuje se na ovladači pravým tlačítkem myši, volba **Vlastnosti tiskárny**. Na záložce **Obecné** se stiskne tlačítko **Předvolby**, dále **Upřesnit** a **Formát papíru** se změní na 72mm x stvrzenka:



Toto nastavení je potřeba provést ještě na dalším místě, které se nachází na záložce **Nastavení zařízení**:



Nastavení tisku z programu lze nejjednodušeji provést spuštěním **Průvodce nastavením programu**. V tabulce se vybere Termální tisk, dále ovladač tiskárny a případně zatrhne připojení pokladní zásuvky, pokud je použita.



Pozor na nepříjemnou vlastnost Windows – pokud se tiskárna nainstaluje na konkrétní USB port a dodatečně se přepojí na port jiný, Windows si nainstalují další ovladač a pak je tiskárna v seznamu tiskáren vícekrát (s poznámkou „Kopie“). Z toho plyne, že po přepojení tiskárny na jiný USB je nutno toto nastavení provést znovu.

Tímto způsobem je nastavený grafický tisk prodejek, uzávěrek tržby, a případných dalších dokladů, určených pro tisk na pokladní tiskárně. Je nutno mít na paměti, že při dodatečném tisku kopie prodejky, nebo uzávěrky se tisk spouští stiskem **<Ctrl F10>**, stejně jako ostatní grafické sestavy. Znakový tisk **<F10>** nefunguje.