

Nové funkce programu TRIFID 2025

(od verze 7.50)

Platba prodejky bankovním převodem pomocí QR kódu

Jako alternativu k platbě nákupu bankovní kartou lze použít i okamžitý převod peněz na účet. K tomuto účelu program vygeneruje QR kód s platebními údaji pro bankovní aplikaci. V případě používání znakového prodeje je QR kód vytisknut na pokladní tiskárně, v případě použití grafického prodeje je tento kód zobrazen i na monitoru. Další možností je zobrazení QR kódu na zákaznickém displeji, který umožňuje zobrazování grafiky (typ PD-800).

Číslo bankovního účtu pro úhradu je použito z prvního účtu nastaveného v **GLOBALNÍ KONFIGURACI** (používá se jeho IBAN).

Při použití obrazovky znakového prodeje je QR kód vytisknut při uzavření nákupu klávesou <+> a následně stiskem klávesy </> (lomítko). Dále program čeká na ruční potvrzení platby od zákazníka:

The screenshot shows the TRIFID program interface. On the left, a receipt is displayed with the following items:

Zboží	Množství	Cena s DPH KČ
Chléb kmínový 1	1.00 ks	19.38
Haléřové vyrovn	-1.00	0.38

At the top of the receipt, it shows: Úterý 18. 6. 2024 12:49:37, Číslo dokladu : 010000016.

On the right, a digital display shows the amount 19,38 KČ. Below it, the following information is displayed:

sazba 1
Číslo: 1 Kód: 11
Chléb kmínový 1.25 kg
chléb druhý řádek
Množství: -7.00 ks (+ 11.00)
Skupina: p Dop.ú.:
Označení: Zkratka: chleba
Tisk vypnut !

In the center, a blue dialog box asks: Zápís. Below it, a blue box shows: QR platba : 19.38 KČ.

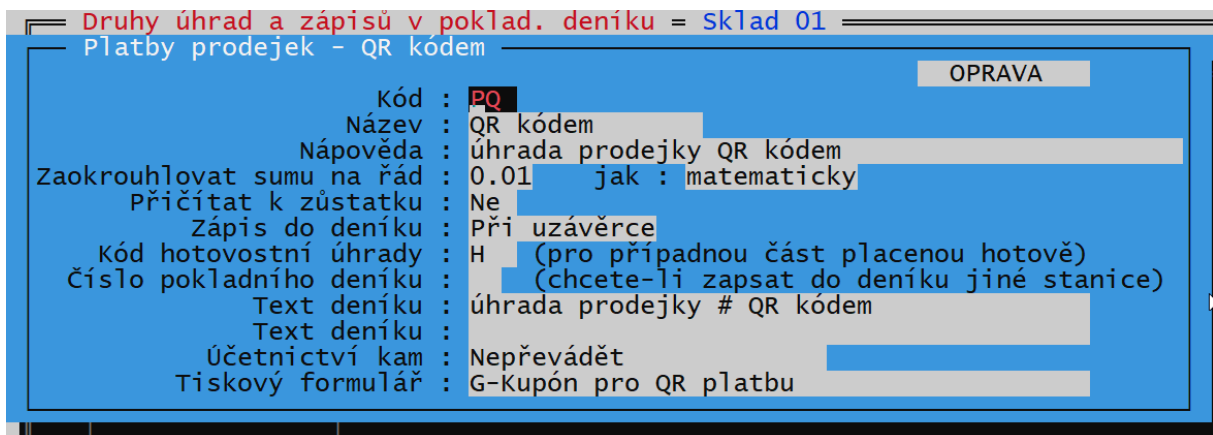
A large red dialog box in the foreground contains the text: Na tiskárně byl vytištěn QR kód s údaji pro zaplacení dokladu. Below this, a smaller blue dialog box asks: Doklad byl zaplacen ? with buttons for Ano and Ne.

Po potvrzení úhrady je vytisknuta prodejka a platba se eviduje v uzávěrce tržby jako samostatný druh platby:

Současné tržby stanice 01		Částka	Poč.d.
Poslední uzávěrka :	29.05.2024 10:10	Hotovost	140.00 1
Poslední hotovost :	612.00	Bezhot.	19.38 1
Současná hotovost :	752.00	Slevy	0.00 0
Celkem dokladů :	2	Storna	0.00 0
		Záporné	0.00 0

Typ	Název platby	Typ dokladu	Částka	Počet	Doklady od	Doklady do
H	hotově	prodejky	140.00	1	010000017	010000017
PQ	QR kódem	prodejky	19.38	1	010000016	010000016

V nastavení programu (**SYSTÉMOVÉ FUNKCE – KONFIGURACE – DRUHY ÚHRAD**) má tento druh úhrady svoji kartu, kde lze případně změnit způsob zápisu do pokladního deníku a další parametry.



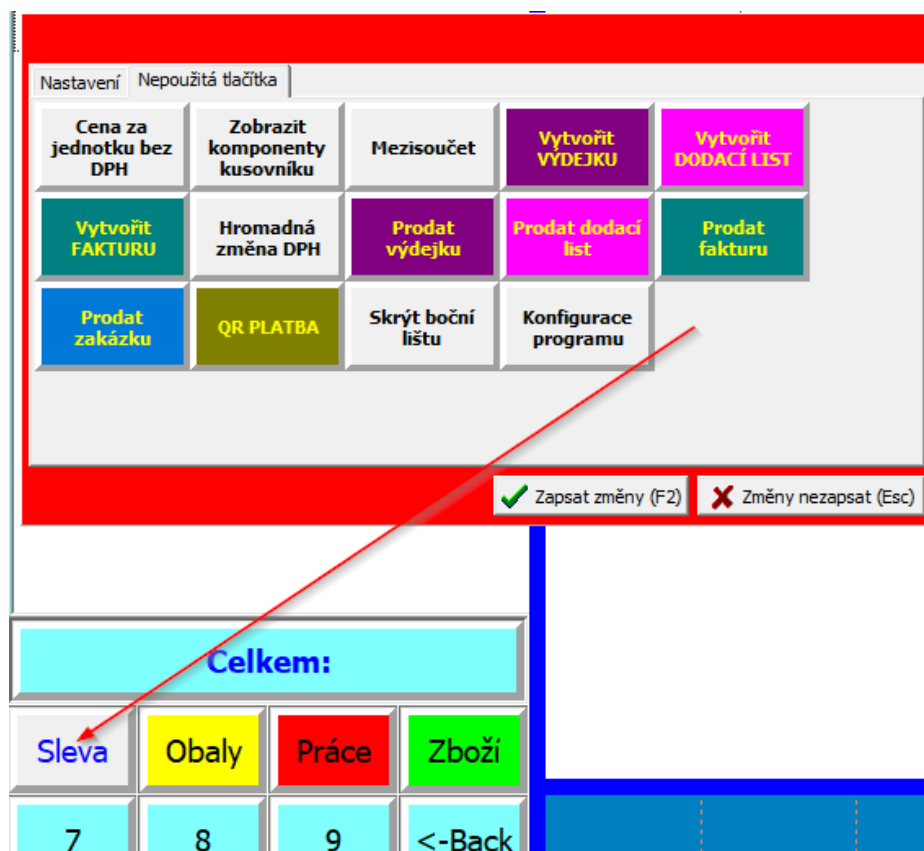
V obrazovce grafického prodeje přibýlo tlačítko **QR PLATBA**. Jeho použití zobrazí QR kód pro platbu s možností jeho vytisknutí příslušným tlačítkem



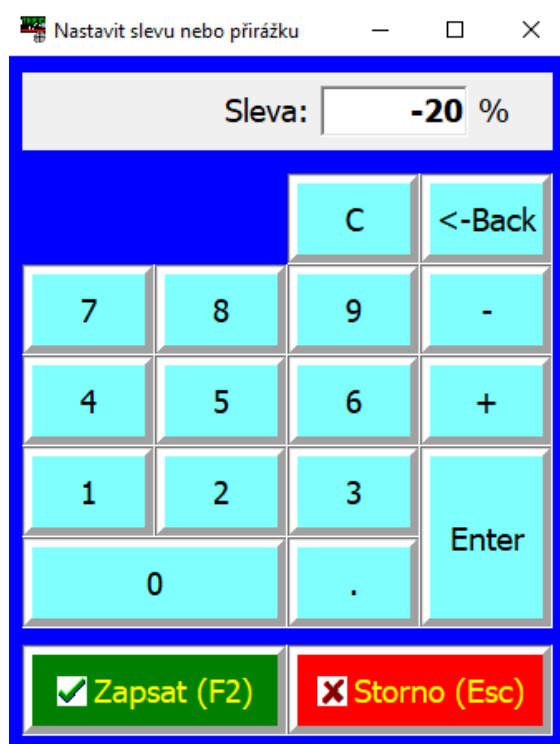
Další postup po potvrzení platby je shodný, jako v obrazovce znakového prodeje.

Tlačítko pro slevu na celý nákup (grafický prodej)

Tlačítko je možné přidat do bloku s numerickou klávesnicí jeho přetažením ze seznamu nepoužitých tlačítek.



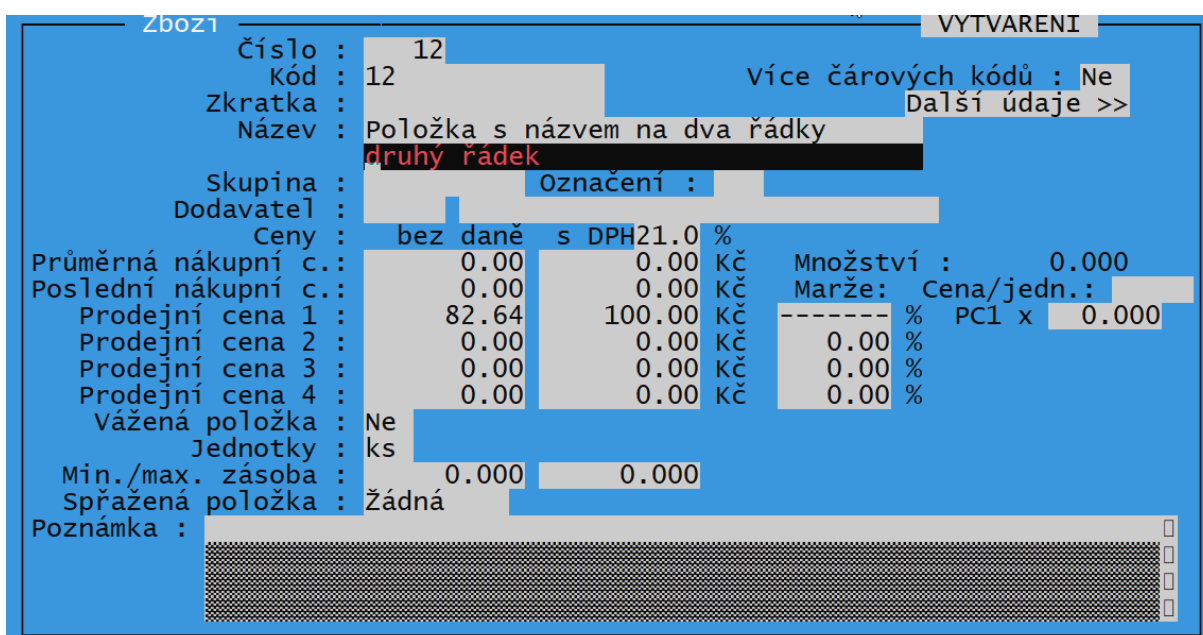
Procento slevy, která se má uplatnit se nastaví při prvním použití tlačítka, případně stiskem pravého tlačítka myši na tlačítku. Objeví se nastavovací tabulka:



Obvyklé použití tlačítka je na konci nákupu, kdy upraví ceny u všech namarkovaných položek. Další položky, které se namarkují potom, jsou již za normální cenu. Po použití tlačítka se změní jeho barva, aby bylo viditelné, že sleva byla již použita. Nebrání to ale dalšímu použití tlačítka a uplatnění slevy ještě jednou.

Dvouřádkový název položky zboží (varianta PROFI)

Ve variantě programu PROFI se nyní v kartě Zboží zobrazuje položka Název se dvěma řádky. V případě potřeby, kdy se název nevejde na první řádek, lze pokračovat i na řádku druhém. Další možností použití je dvojjazyčný název, kdy na druhém řádku názvu je název položky v jiném jazyku.



Rada dokladů typu prodejka

Kód řady : U01 OPRAVA

Název řady : Prodejky stanice 01

Poslední číslo dokladu : 010000025

Účtenka Daňový doklad Zjednodušený daňový doklad

Preferovaná cena : Za množství s DPH

Zaokrouhlovat DPH : Ne

Zaokrouhlovat položky : Ano

Počítat DPH ze zaokrouhlení : Ano

Preferovaná forma úhrady : H

Tiskový formulář z prodeje : G-ZDD 80mm

Tiskový formulář-kopie z pro. : G-ZDD 80mm

Tisk slevy : Ne

Pro název zboží použít : **Název** **Náz.zb.**

Tisk číselníku : Ne Zkratku

Tisk hmotnosti : Ne **Název**

Zobrazit komponenty kusovníku : Ne **Název 2**

Závěrečný text

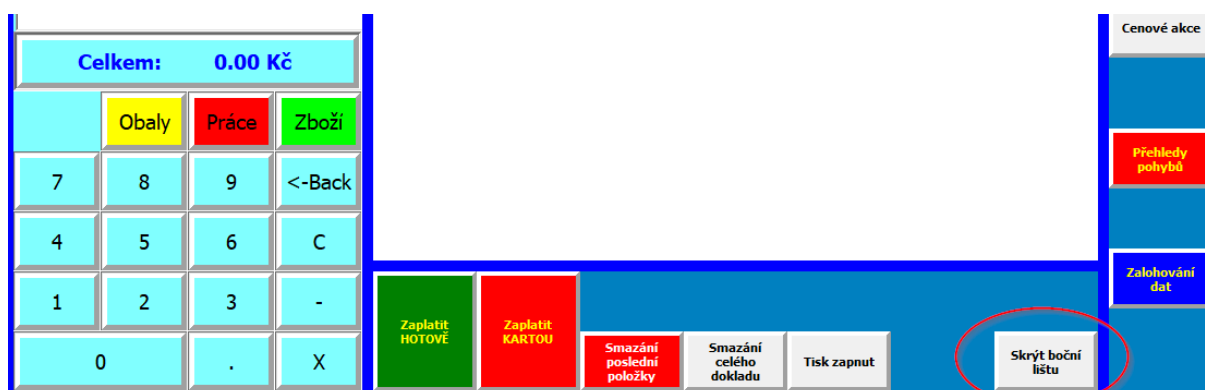
1. řádek : Děkujeme za návštěvu

2. řádek :

3. řádek :

Skrytí bočního panelu tlačítek v dotykovém prodeji

V nastavení vzhledu dotykového prodeje je možno přidat na spodní lištu i nové tlačítko **Skrytí boční panel**:



Tlačítko slouží pro skrytí a opětné zobrazení boční lišty tlačítek. Uvolní se tím místo pro tlačítka prodávaných artiklů. Stejnou funkci lze vyvolat i klávesovou zkratkou ALT H (funguje i v případě, že tlačítko není na panelu umístěno)

Nový typ zákaznického displeje PD800

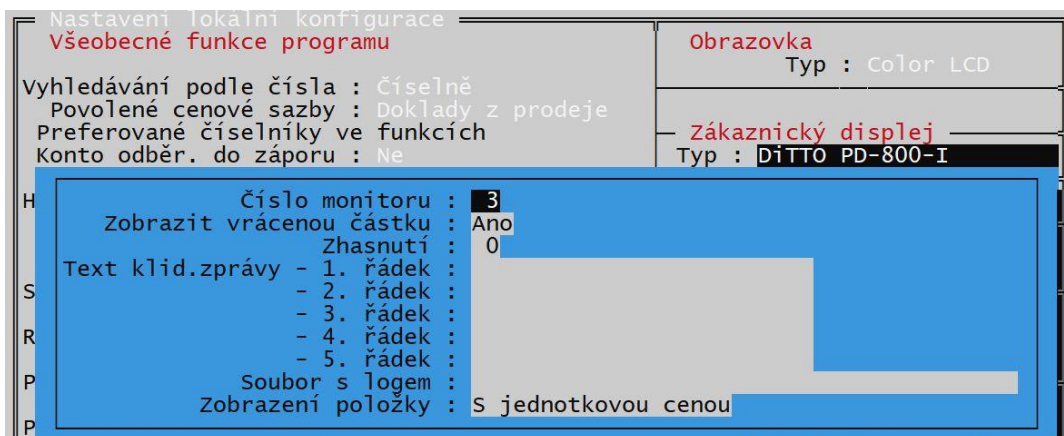
Tento typ displeje funguje jako přídatný monitor k počítači a umožňuje proto zobrazení grafických informací, například prezentací, obrázků zboží, reklamy a podobně. V režimu provozu jako zákaznický displej zobrazuje poslední položky nákupu a informace o placení, včetně QR kódu pro platbu.



Zaplatit: 211.00 Kč



Displej se připojuje na USB port, ze kterého je i napájený. Operační systém Windows ho detekuje jako další monitor. V Lokální konfiguraci se potom nevybírá číslo portu, ale pořadové číslo monitoru:



Jinak je zde možno nastavit také obsah klidové zprávy ve formě textových řádků a způsob zobrazení účtovaných položek (s jednotkovou cenou, nebo bez).

Ostatní

Upravený postup při zadávání kombinované platby prodejky

Postup při zadávání jednotlivých částek (kartou-hotově) byl upraven tak, že je možno zadat napřímo i část placenou hotově, program dopočte částku k placení kartou (doposud to šlo pouze obráceně). Pro zadání částky hotově je nutno stisknout šipku dolů.

Platit :	159.72 Kč
Kartou :	159.72 Kč
Hotově :	100.00 Kč
Vrátit :	Kč

Obdobně lze postupovat i v okně grafického prodeje, mezi kolonkami se lze přepínat klávesou <Tab>, případně <Shift+Tab>.

Zaplatit bezhotovostně

Zaplatit: **14,61 Kč**

Bankovní kartou: Kč

Hotově: Kč

Vrátit: Kč

			C	<-Back
7	8	9	-	
4	5	6	+	
1	2	3	Enter	
0		.		

Zapsat (F2) Storno (Esc)

Vracení obalů pomocí čárového kódu

Pro vracení obalů (výkup lahví) je možno načítat kupóny s čárovým kódem, který ve funkci Prodej zajistí automatické načtení odpovídající položky z číselníku obalů včetně vráceného množství.

Kód je typu **EAN13** a má strukturu: **22XXXX0YYYYY**

Kde XXXX je čtyřmístné číslo obalu a YYYYY je počet vrácených obalů na 5 míst.

Tuto funkčnost je třeba nastavit parametry v konfiguračním souboru TRIFID.INI:

```
[VYKUP LAHVI]
Aplikace=2
Prefix_Voucheru=22
```

Příznak exportování dokladu

V seznamech dokladů, které je možné exportovat, přibyl příznak, že u daného dokladu již došlo k jeho exportu. Indikuje to písmeno **E** ve sloupci se stavy dokladu.

Fakturace ze skladu = sklad 01							
Číslo	T	Faktura	Datum	Č.odb	Odběrateř	Suma s DPH	S
000000002	F		1 07.08.2024	1	MAKRO ČR spoř. s r.	873.62	U
000000003	F		2 07.08.2024	1	MAKRO ČR spoř. s r.	299.96	U
000000004	F		3 07.08.2024	10	TRIFID software	450.00	U

Možnost přenosu dat na SFTP server:

Pro exporty číselníku zboží na FTP server (obvykle exporty na eshop) byla doplněna možnost komunikovat i s SFTP servery. Komunikace je zajištěna externím programem PSCP.EXE (součást volně dostupného programu PUTTY), který je nutno umístit do podadresáře LIB. Tento způsob komunikace je nutno zapnout v konfiguračním souboru programu (TRIFIDxx.INI) parametrem:

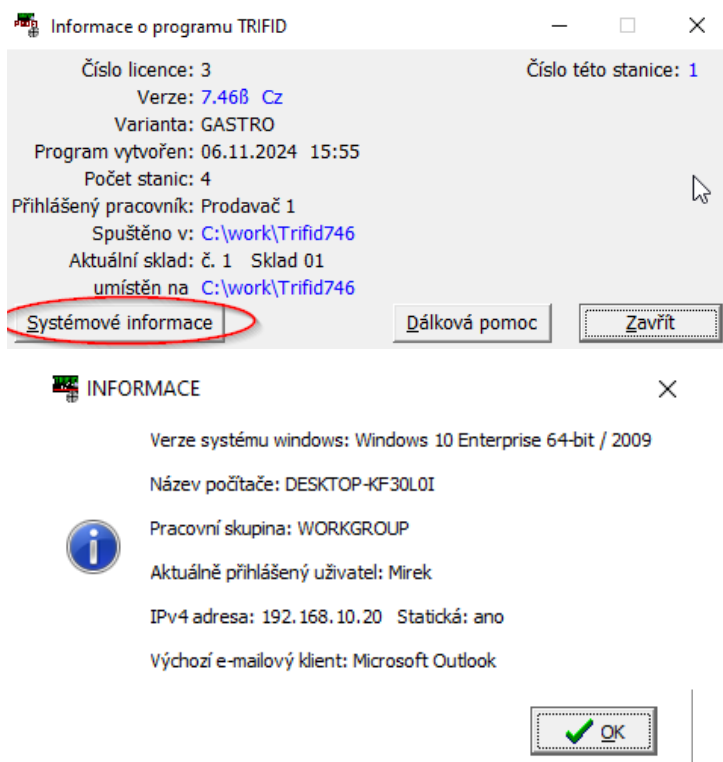
[EXPORT/IMPORT]

Export_CSV_XML_Na=SFTP

Ostatní parametry (přihlašovací údaje k serveru a další) jsou stejné, jako u normálního FTP.

Informace o počítači a operačním systému:

V informační tabulce o programu (zobrazí se po stisku <Alt M> kdekoliv v programu) je i tlačítko Systémové informace. Nově zobrazuje také informace o IP adrese počítače a DHCP serveru, což je důležité například při nastavování komunikace programu s bankovními terminály.



Nové typy bankovních terminálů

Terminál Comgate, komunikace přes IP adresu

Nový **terminál ČSOB** (Ingenico Desk/3200), komunikace přes IP adresu.

Podrobnější informace a způsob nastavení v programu TRIFID jsou uvedeny v samostatném dokumentu Bankovní terminály.

Automat pro hotovostní platby

Možnost připojení automatu pro výběr hotovosti typu Cashmatic:



Slouží pro bezobslužnou hotovostní platbu nákupu. Je vybaven mechanismem pro vkládání mincí a jejich výdej, podavačem bankovek, kterým lze zároveň i bankovky vracet, dále obsahuje vnitřní trezor na bankovky, do kterého lze bankovky přesunout a vybrat pouze po odemčení přístroje klíčem.

Základní ovládání a nastavení různých parametrů lze provést na dotykovém displeji na čelním panelu, případně pohodlněji přes webové rozhraní v internetovém prohlížeči. S počítačem je přístroj propojen přes počítačovou síť.

Pro nastavení a ovládání automatu existuje speciální návod.